

VELOURS DE PAPIER®

La collection Les Velours® de Libéron propose un projet décoratif complet en mariant l'élégance d'une peinture de haute qualité et le raffinement d'un papier peint, héritier d'un art décoratif français. Aussi facile à assortir qu'à appliquer, le papier de qualité intissé se pose en encollant directement le mur. Il est résistant à la lumière et lavable. Adapté à toutes les pièces de la maison, il habille les murs, les boiseries ou les meubles.



LE MODE D'EMPLOI

LA PRÉPARATION

Choisissez des rouleaux provenant du même numéro de bain.

SUR MURS PEINTS : Lessivez à la lessive spéciale murs puis rincez. Sur une peinture brillante et satinée, poncez au papier de verre pour que la colle adhère correctement.

SUR MURS NEUFS OU POREUX : Appliquez une sous-couche adaptée ou du pré-encollant 24h à l'avance.

SUR MURS AVEC PAPIERS : Enlevez l'ancien revêtement mural. Pensez à enlever les éventuels clous et fixations et rebouchez à l'enduit si besoin. N'oubliez pas de couper le courant si votre mur comporte des prises et interrupteurs. Durant la pose, gardez à portée de main un seau d'eau claire et une éponge pour enlever les traces de colle.

LA POSE

1. Tracez l'axe de départ : Pour être sûr de débuter une pose bien droite (car vos angles de murs peuvent ne pas être droits), tracez une ligne verticale à 50cm du début de votre mur pour aligner le 1er lés. Effectuez le léger tracé au fil de plomb ou au laser.

2. Coupez les lés : Mesurez la hauteur à tapisser et ajoutez 10cm pour les coupes d'arasement en haut et en bas. Déroulez un rouleau sur une table et découpez votre mesure au cutter ou au ciseau.

3. Encollez le mur : Préparez la colle à tapisser en suivant les instructions de l'emballage puis étalez-la directement sur le mur à l'aide d'un rouleau ou d'une brosse à encoller.

4. Posez le papier peint : Positionnez le papier le long de la ligne de votre axe de départ en faisant dépasser la hauteur d'environ 5cm. Maroufflez le papier avec la brosse spéciale en partant de l'intérieur vers l'extérieur pour chasser l'air. Découpez les surplus au niveau du plafond et de la plinthe à l'aide du marouffleur et du cutter.

Pour les raccords : après découpe du 1er lés, placez le rouleau de papier à côté en le décalant de manière à bien raccorder le motif. Puis répétez les étapes 2 à 4. Pensez à numéroter vos lés à chaque découpe afin de les coller dans l'ordre.

Passer la roulette de tapisserie délicatement sur les bords entre les lés pour éviter qu'ils se relèvent. Enlevez au fur et à mesure les surcharges de colle grâce à une éponge humide bien essorée, et régulièrement rincée. S'il manque de la colle, soulevez doucement le bord du lés et rajoutez-en à l'aide d'un pinceau fin.



Lavable



Colle à appliquer sur le mur



Bonne résistance à la lumière



Arrachable à sec

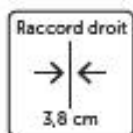
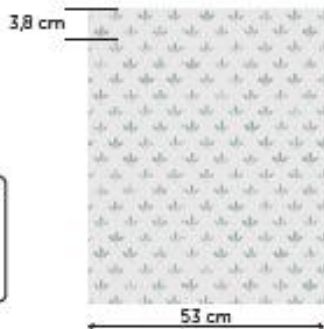
LE SECRET DE LIBÉRON

Le papier s'applique à merveille aussi bien sur l'ensemble du mur que par petites touches, pour sublimer un meuble, une alcôve ou une boiserie.

Informations au
03 84 35 00 50
www.liberon.fr

Collection Velours de Papier®

Florette 1



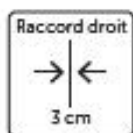
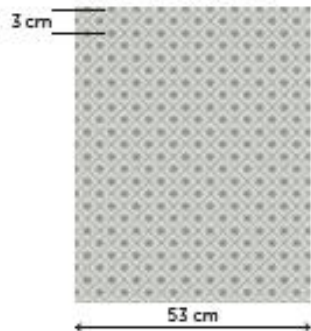
Florette 2



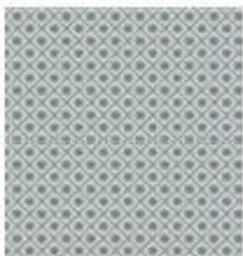
Florette 3



Maître Domino 1



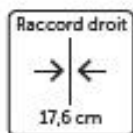
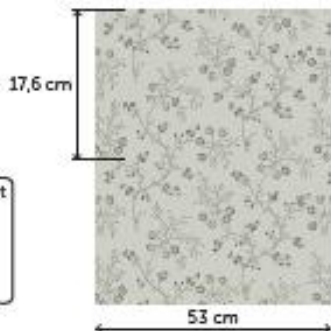
Maître Domino 2



Maître Domino 3



Belle Jeanne 1



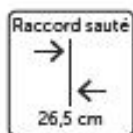
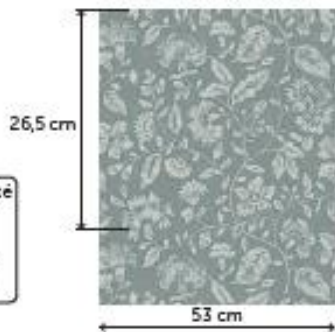
Belle Jeanne 2



Belle Jeanne 3



Dame Antoinette 1



Dame Antoinette 2



Dame Antoinette 3

